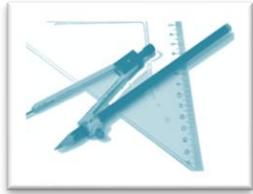
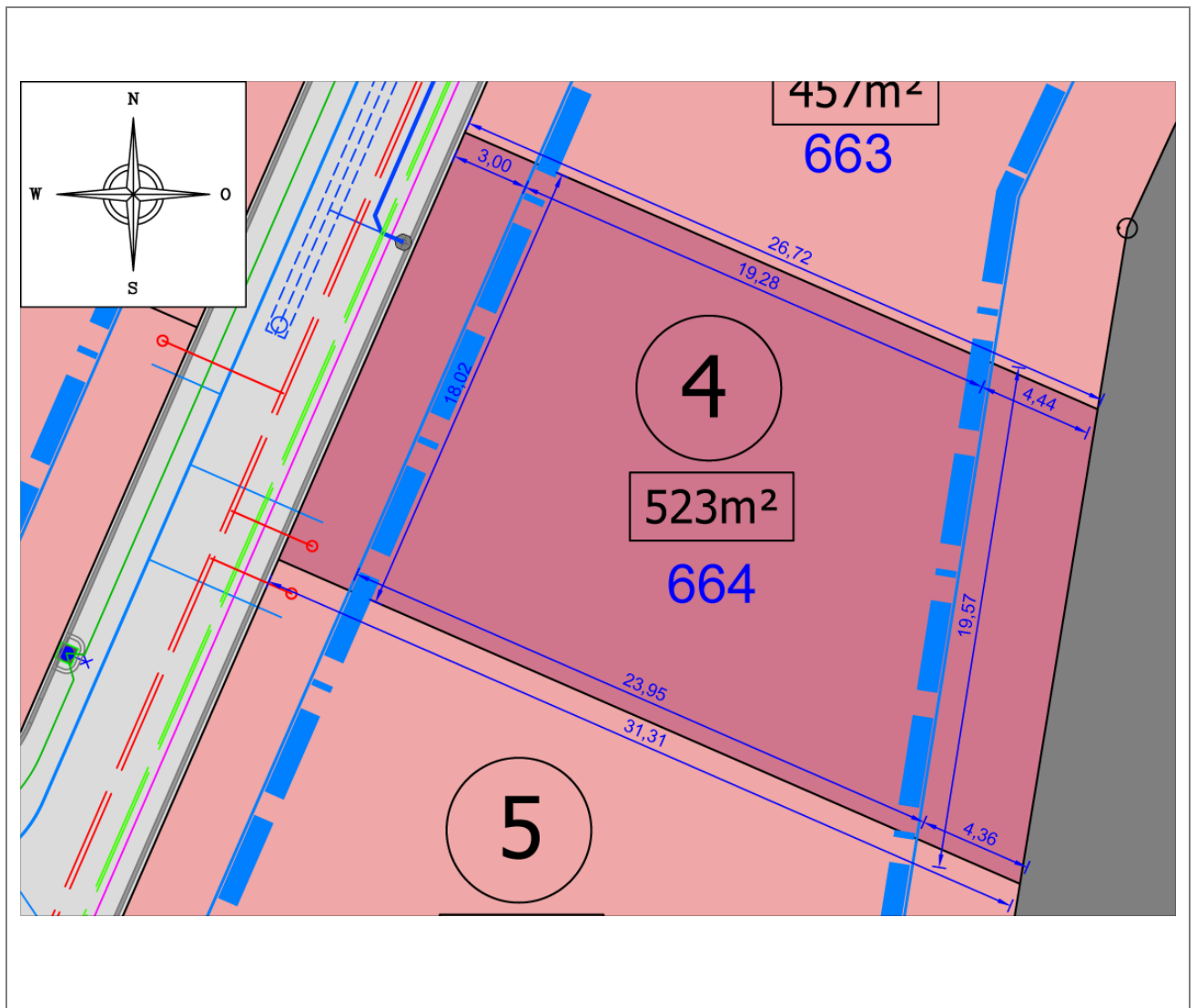


Grundstücksausweis



Gemeinde, Ortsteil	Gemeinde Hohe Börde – OT Hohenwarsleben
Plangebiet / Baugebiet	Hohenwarsleben - Am Mühlenweg
B-Plan-Nr.	Nr. 13-5 „Umgehungsstraße Südwest“
Parzellennr.	4
Flurstück/e	664
Gesamtgröße	523 m²
GB-Blatt	
erstellt am	18.02.2026



Für die Richtigkeit und Vollständigkeit des Inhaltes, der Daten, Angaben und der Maße, sowie die Lage und Verfügbarkeit der Medien übernehmen wir keine Gewähr. Der Grundstücksausweis ist eine Planungshilfe für die Vorplanung einer Bebauung. Er ist nicht als Lageplan für die Beantragung von Baugenehmigungen nach §§ 31 bis 35 BauO LSA oder die Einreichung von Bauanzeigen nach § 61 BauO LSA geeignet und darf dafür nicht verwendet werden.

Legende

Nutzungsart Kaufgrundstücke

-  Wohnbaufläche
-  private Grünfläche

-  Baugrenze

-  Anschlußpunkt Abwasser
-  Anschlußpunkt Trinkwasser
-  Leitungsschutzstreifen

sonstige Erläuterungen

-  Trinkwasserleitung
-  Schmutzwasserleitung
-  Elektrotechnik
-  Info-Kabel Telekom
-  Beleuchtung
-  Regenwasserleitung
-  Bestand Trinkwasser
-  Bestand dt. Glasfaser
-  Bestand MDDSL
-  Wildzaun
-  Regenwasserkanal mit Schachtdeckel
-  öffentliche Straße
-  private Straße
-  öffentlicher Fuß-/Radweg
-  öffentliche Grünfläche
-  Landwirtschaftsfläche
-  Straßenbeleuchtung
-  Hydrant
-  Schacht
-  Grenzpunkt

Nutzungsart Nachbargrundstücke

-  Wohnbaufläche
-  private Grünfläche

Abweichungen wurden/ werden durch
Versorger gegebenenfalls erteilt